

javier
arozena
cía.



porvenir

ficha técnica | technical rider

dirección | direction

javier arozena
+34 676 955 021
jgarozena@gmail.com

distribución | distribution

peso producciones | cristina perez
+34 680 251 284
peso.producciones@gmail.com

técnica | technique

horne horneman
+34 659 825 706
hornman666@amail.com

administración | administration

gino senesi
+34 635 012 995
g_senesi@yahoo.com

montaje & desmontaje | set up & strike

- montaje: 8 horas | desmontaje: sobre 1h30 con un tiempo máximo de 4 horas.
- set up: 8 hours | strike: 1h30 average, a maximum of 4 hours could be needed.

espacio escénico | stage

- | | |
|---|---|
| <ul style="list-style-type: none">• dimensiones mínimas:<ul style="list-style-type: none">• ancho: 10 m• fondo: 8 m• altura (barras): 6 m | <ul style="list-style-type: none">• minimum dimensions:<ul style="list-style-type: none">• width : 10 m• depth : 8 m• height (fly bars) : 6 m |
|---|---|

el espacio debe aportar | presenter must provide

- | | |
|--|---|
| <ul style="list-style-type: none">• montaje: 2 técnicos desmontaje: 1 técnico• cuatro tiras de linóleo negro adecuado al tamaño del espacio escénico• 3 barras de maquinaria para cámara negra• Máquina tipo hazer (tour hazer 2) 1600w | <ul style="list-style-type: none">• set up: 2 technicians strike: 1 technician• four black coloured linoleum strips suitable for the size of the stage space• 3 bars for a “black box”• 4 dance lanes with a minimum height of 2 meters• Hazer machine (tour hazer 2) 1600w |
|--|---|

camerinos | dressing rooms

- | | |
|--|--|
| <ul style="list-style-type: none">• para acoger a 2 personas del equipo artístico• equipado con ducha y WC• equipado con mesa, sillas y espejo | <ul style="list-style-type: none">• to accomodate 2 people from the artistic team• equipped with shower and WC• equipped with table, chairs and mirror |
|--|--|

sonido | sound

- main PA L&R
- 4 monitores en escenario
- PH adecuado para la sala
- subgraves
- 4 cables largos de 6m min.
- 10 cables de distinta longitud

- main PA L&R
- 4 monitors on stage
- PH suitable for the space
- subwoofer
- 4 6m long cables
- 10 cables with different lengths

Iluminación | lighting

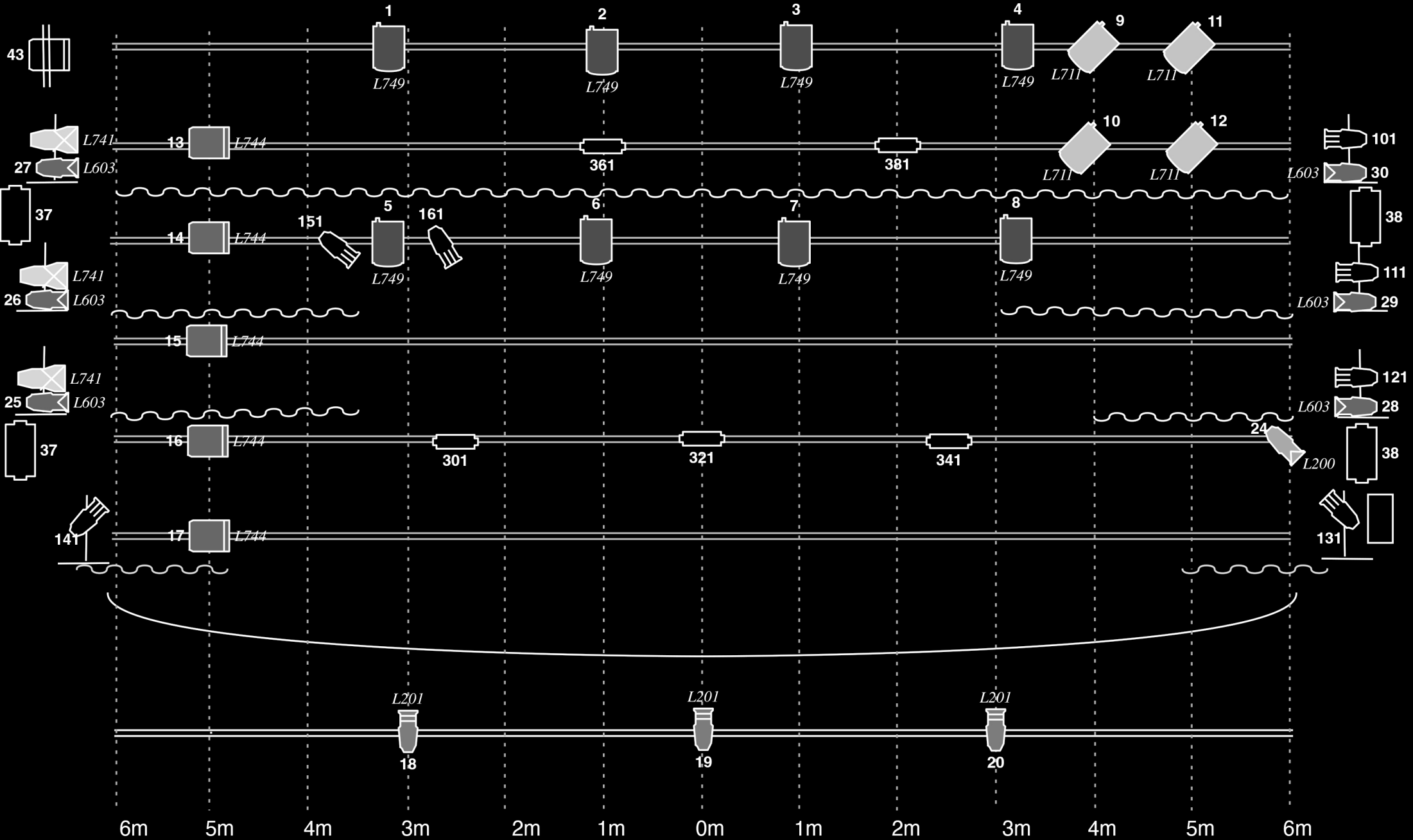
- 8 profile led (tipo prolights eclipse FS)
- 3 par 64 lamp cp6
- 2 1kw 18 pc/fresnel 1kw
- 7 profile etc 50° 3 profile etc 25/50°
- 5 cyclorama led (tipo prolights cyc 50)
- 4 asimétricos 1kw
- 8 calles de danza
- 1 peana
- 6 barras de luces motorizados
- 36ch de dimmer
- adjuntamos plano de luces

- 8 profile led (tipo prolights eclipse FS)
- 3 par 64 lamp cp6
- 2 1kw 18 pc/fresnel 1kw
- 7 profile etc 50° 3 profile etc 25/50°
- 5 cyclorama led (tipo prolights cyc 50)
- 4 assymetrics 1kw
- 8 light stands
- 1 base
- 6 motorised light bars
- 36 dimmer channels
- light design attached

cabina técnica | lighting and sound booth

- espacio para albergar a las personas que controlan las mesas de luces y sonido.
- 2 intercom

- big enough to accommodate the person that will control both lights and sound.
- 2 intercom



	par 1		etc 25/50		fresnel
	par 2		etc50		pc
	par 5		adb		led cyc
					rgbwa

	recorte led
	mirror

SAT
 espectáculo : POR VENIR

